



# EDUCACIÓN LÚDICA PARA LA PAZ

BASADO EN LA NEUROEDUCACIÓN

**DIPLOMADO**



**NEUROFISIOLOGÍA  
Y EL APRENDIZAJE**



**MODELO LÚDICO**



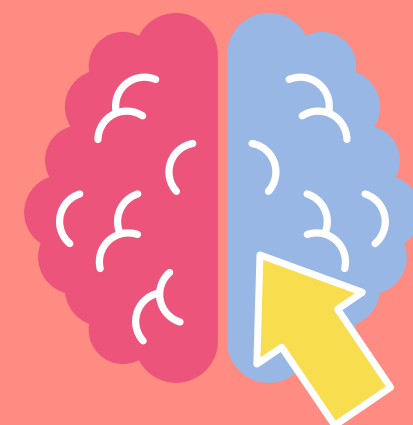
**EDUCACIÓN  
EMOCIONAL**



**HABILIDADES SOCIALES  
PARA EL  
APRENDIZAJE**



**EDUCAR PARA  
LA PAZ**



**FUNCIONES  
EJECUTIVAS Y LA  
NEUROEDUCACIÓN**

INICIA 17 DE MARZO

**MODALIDAD  
SEMIPRESENCIAL**



# EDUCACIÓN LÚDICA PARA LA PAZ

BASADO EN LA NEUROEDUCACIÓN

EL DIPLOMADO ES UNA EXPERIENCIA DE APRENDIZAJE QUE FOMENTA EL AUTOCONOCIMIENTO DE LOS RECURSOS DEL DOCENTE COMO PERSONA Y QUE FACILITAN LA RESPONSABILIDAD SOCIAL DEL ALUMNO MIENTRAS APRENDE DESDE EL JUEGO, POR LO ANTERIOR, ESTE PROGRAMA ES TAMBIÉN FORMATIVO.

CONSTRUIR EL PROGRAMA DEL DIPLOMADO HA IMPLICADO UN ESTUDIO E INVESTIGACIÓN DURANTE DOCE AÑOS. EL MODELO LÚDICO ES PROPIO DE ARAUCARIA Y SE HA ENRIQUECIDO CON LA EXPERIENCIA EN LA PRÁCTICA AL BRINDAR UN SERVICIO A LA COMUNIDAD EN LA QUE SE INCLUYE LA EDUCATIVA, DESDE EL NIVEL PREESCOLAR HASTA EL UNIVERSITARIO,

A TRAVÉS DE ESTE DIPLOMADO COMPARTIMOS LO QUE SE HA LLEVADO A CABO A TRAVÉS DE CAPACITACIÓN A DOCENTES EN ESTRATEGIAS LÚDICAS PARA FAVORECER EL APRENDIZAJE, ASÍ COMO INTERVENCIÓN EN ESCUELAS PARA PROMOVER LA EDUCACIÓN EMOCIONAL Y PREVENIR CONFLICTOS EN EL AMBIENTE ESCOLAR

EN ESTA TERCERA GENERACIÓN HEMOS AGREGADO UN COMPONENTE QUE ACTUALIZA EL PROGRAMA DEL DIPLOMADO: LA CONSTRUCCIÓN DE PAZ; EN CONGRUENCIA CON LO QUE EXPERTOS EN NEUROEDUCACIÓN SEÑALAN RESPECTO A LA FUNCIÓN DE LA ESCUELA HOY EN DÍA: APRENDER A USAR NUESTRO CEREBRO PARA APORTAR AL BIENESTAR COMUNITARIO. ES ASÍ QUE ESTE DIPLOMADO IMPLICA LOS SIGUIENTES PILARES: LA NEUROEDUCACIÓN, EL JUEGO Y EL APRENDIZAJE ORIENTADO A LA RESPONSABILIDAD SOCIAL.

LOS MÓDULOS QUE COMPRENDE EL DIPLOMADO SON: NEUROFISIOLOGÍA DEL APRENDIZAJE, MODELO LÚDICO, HABILIDADES SOCIALES PARA EL APRENDIZAJE, EDUCACIÓN EMOCIONAL, EDUCAR PARA LA PAZ, FUNCIONES EJECUTIVAS Y LA NEUROEDUCACIÓN,

DIPLOMADO



# EDUCACIÓN LÚDICA PARA LA PAZ

BASADO EN LA NEUROEDUCACIÓN

EL DIPLOMADO: EDUCACIÓN LÚDICA PARA LA PAZ, ES UN PROGRAMA DE ACTUALIZACIÓN ACADÉMICA Y A LA VEZ FORMATIVO QUE COMPRENDE EL APRENDIZAJE DE UN MODELO BASADO EN EL JUEGO Y QUE SE FUNDAMENTA EN LA NEUROEDUCACIÓN.

INTEGRA ESTRATEGIAS PARA FAVORECER EL NEURODESARROLLO DURANTE EL PROCESO ENSEÑANZA - APRENDIZAJE DESDE EL JUEGO Y QUE A LA VEZ SE ORIENTAN A LA CONSTRUCCIÓN DE LA PAZ SOCIAL.

ES ASÍ QUE COMPRENDE NO SÓLO RECURSOS QUE FACILITAN EL APRENDIZAJE EN EL ALUMNO, DERIVADO DE UNA EXPERIENCIA LÚDICA; (POR EJEMPLO, FAVORECER EL DESARROLLO DE HABILIDADES NUMÉRICAS A TRAVÉS DEL JUEGO), SINO QUE EL FACILITADOR - DOCENTE, AL COMPRENDER LA CORRELACIÓN DEL NEURODESARROLLO - APRENDIZAJE DEL ALUMNO, PUEDA TAMBIEN FUNDAMENTAR Y CONDUCIR ESA EXPERIENCIA LÚDICA PARA LA PREVENCIÓN O SOLUCIÓN DE CONFLICTOS EN EL AMBIENTE ESCOLAR.

POR MENCIONAR ALGUNOS EJEMPLOS DE LO QUE SE APRENDE EN EL DIPLOMADO:

- FAVORECER EL PENSAMIENTO MATEMÁTICO AL PROMOVER, A TRAVÉS DEL JUEGO, LAS FUNCIONES EJECUTIVAS Y CON ELLO EL ALUMNO APORTE O EXPERIENCIE PROPUESTAS ORIENTADAS AL BIENESTAR DEL AMBIENTE ESCOLAR Y/O FAVORECER RELACIONES INTERPERSONALES DESDE LA EMPATÍA, NECESARIA PARA PREVENIR EL BULLYING.
- FOMENTAR DESDE LA LECTO ESCRITURA, CON ESTRATEGIAS LÚDICAS, HABILIDADES SOCIALES COMPLEJAS NECESARIAS PARA EL ENTENDIMIENTO DEL PERDÓN Y LA RECONCILIACIÓN ANTE CONFLICTOS QUE PUDIERAN ENFRENTARSE EN EL AMBIENTE ÁULICO.
- CONTRIBUIR A TRAVÉS DE LA PRÁCTICA PSICOMOTRIZ LA TOMA DE CONCIENCIA DE LOS RECURSOS DEL ALUMNO PARA FAVORECER LA GESTIÓN Y EL CONTROL EMOCIONAL Y CON ELLO LA MOTIVACIÓN PARA EL APRENDIZAJE.

DIPLOMADO

# MÓDULO I

## **EDUCACIÓN LÚDICA PARA LA PAZ**

BASADO EN LA NEUROEDUCACIÓN



**NEUROFISIOLOGÍA Y EL  
APRENDIZAJE**

**BASES DE LA NEUROEDUCACIÓN**

**LA CORRELACIÓN NEURODESARROLLO-  
APRENDIZAJE**

**EL CUERPO COGNITIVO - EMOCIONAL**

**LA EDUCACIÓN Y EL JUEGO EN EL PROCESO DE  
MIELINIZACIÓN**

**LA NEUROEDUCACIÓN Y SU APORTE PARA LA  
CONSTRUCCIÓN DE PAZ**

# **EDUCACIÓN LÚDICA PARA LA PAZ**

BASADO EN LA NEUROEDUCACIÓN



**MODELO LÚDICO**

**COMPONENTES DEL MODELO LÚDICO EN EL  
PROCESO ENSEÑANZA - APRENDIZAJE**

**EL MODELO LÚDICO COMO RECURSO PARA LA  
PROMOCIÓN DE LA PAZ**

**ESTRATEGIAS BASADAS EN EL MODELO LÚDICO  
ANTE PROBLEMAS DE APRENDIZAJE ESPECÍFICOS**

**EL ARTE COMO RECURSO EN EL MODELO LÚDICO**

**MÓDULO 2**

# **EDUCACIÓN LÚDICA PARA LA PAZ**

BASADO EN LA NEUROEDUCACIÓN



**HABILIDADES SOCIALES  
PARA EL APRENDIZAJE**

## **MÓDULO 3**

**EL NEURODESARROLLO Y LAS HABILIDADES SOCIALES  
BÁSICAS Y COMPLEJAS**

**DESARROLLO DE HABILIDADES SOCIALES Y SU  
IMPORTANCIA PARA EL APRENDIZAJE**

**LAS HABILIDADES SOCIALES COMO COMPONENTE  
DEL MODELO LÚDICO**

**EL MODELO LÚDICO EN LA PROMOCION DE LOS  
DERECHOS PROPIOS Y DEL OTRO**

# MÓDULO 4

## **EDUCACIÓN LÚDICA PARA LA PAZ**

BASADO EN LA NEUROEDUCACIÓN



**EDUCACIÓN EMOCIONAL**

**EL JUEGO Y SU RELACIÓN CON EL  
DESARROLLO PSICOLÓGICO DEL NIÑO**

**LA EDUCACIÓN EMOCIONAL DESDE EL  
MODELO LÚDICO**

**NEUROEDUCACIÓN Y SOCIOAFECTIVIDAD**

**LA PROMOCIÓN DE LA EMPATÍA PARA LA  
COMPRENSIÓN DE LAS EMOCIONES**

**LA PRÁCTICA PSICOMOTRIZ Y LA RELACIÓN  
PLACER PENSAR - ACTUAR**

# **EDUCACIÓN LÚDICA PARA LA PAZ**

BASADO EN LA NEUROEDUCACIÓN

## **MÓDULO 5**



**EDUCAR PARA LA PAZ**

**LA NEUROEDUCACIÓN Y SU APORTACIÓN PARA LA PREVENCIÓN Y  
SOLUCIÓN DE CONFLICTOS**

**ENTENDER EL NEURODESARROLLO EN LA EDUCACIÓN PARA LA PAZ**

**EL PERDON Y LA RECONCILIACIÓN PROMOVIDOS POR LA  
EDUCACIÓN LÚDICA**

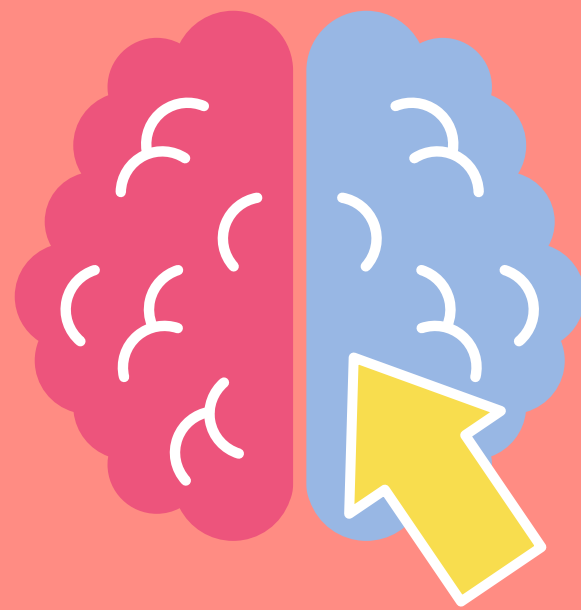
**ESTRATEGIAS LÚDICAS PARA LA PROMOCIÓN DE LA PAZ**

**PREVENCIÓN DE CONFLICTOS VIOLENTOS EN EL AULA/ESCUELA**



# **EDUCACIÓN LÚDICA PARA LA PAZ**

BASADO EN LA NEUROEDUCACIÓN



**FUNCIONES EJECUTIVAS Y LA  
NEUROEDUCACIÓN**

## **MÓDULO 6**

### **LAS FUNCIONES EJECUTIVAS Y LA RELACIÓN PENSAR - ACTUAR**

**EL PAPEL DE LAS FUNCIONES EJECUTIVAS EN EL  
DESARROLLO DE LAS HABILIDADES PARA LA VIDA**

**LAS FUNCIONES EJECUTIVAS Y SU CORRELACIÓN CON LA  
CAPACIDAD RESOLUTIVA**

**LA NEURODIDACTICA EN LA PROMOCIÓN DE LAS  
FUNCIONES EJECUTIVAS**

**EL MODELO LÚDICO PARA LAS FUNCIONES EJECUTIVAS**

**DIPLOMADO**

# **EDUCACIÓN LÚDICA PARA LA PAZ**

**BASADO EN LA NEUROEDUCACIÓN**

## **MODALIDAD: SEMI PRESENCIAL**

**LA DURACIÓN TOTAL DEL DIPLOMADO ES DE 150 HORAS  
QUE SE DISTRIBUYEN DE LA SIGUIENTE MANERA:**

- **SINCRÓNICAS**
- **ASINCRÓNICAS**
- **SUPERVISIÓN PERSONALIZADA DE PRÁCTICAS**
- **PRESENCIALES**

**HORARIO CLASES SINCRÓNICAS :  
VIERNES DE 6 A 9PM**

**FECHAS DE CLASES SINCRÓNICAS: 17 DE MARZO, 31 DE  
MARZO, 14 DE ABRIL, 28 DE ABRIL, 12 DE MAYO, 26 DE  
MAYO, 9 DE JUNIO, 23 DE JUNIO, 7 DE JULIO, 21 DE JULIO,  
4 DE AGOSTO, 18 DE AGOSTO**

**FECHAS Y HORARIO DE CLASES PRESENCIALES:  
27 DE MAYO, 8 DE JULIO Y 19 DE AGOSTO DE 9AM A 3PM**

**INVERSIÓN: MENSUALIDAD 1800 PESOS  
PREGUNTA POR LAS BECAS QUE SE OFERTAN**

# **EDUCACIÓN LÚDICA PARA LA PAZ**

BASADO EN LA NEUROEDUCACIÓN

**DIPLOMADO**

## **INSCRIPCIÓN**

**ESCRIBE MENSAJE VÍA WHATS APP AL +52  
2287763740 O ESCRIBE A  
estudiosaraucaria@gmail.com PARA QUE SE TE  
ENVÍE EL FORMULARIO DE INSCRIPCIÓN Y EL  
NÚMERO DE CUENTA AL CUAL REALIZAR EL PAGO  
DE LA PRIMERA MENSUALIDAD.**

**2.- REALIZA EL PAGO DE LA PRIMERA MENSUALIDAD  
(SI REQUIERES FACTURA AVISA CON  
ANTICIPACIÓN)**

**3.- ENVÍA COMPROBANTE DE PAGO**

# EDUCACIÓN LÚDICA PARA LA PAZ

BASADO EN LA NEUROEDUCACIÓN

## Mtra. Cynthia Hernández Sánchez

Lic. en Psicología y Mtra. en Desarrollo Humano, Universidad Veracruzana. Ha sido docente de programas de licenciatura y posgrado en instituciones públicas y privadas. Certificada a nivel internacional por Positive Discipline Association como Educadora de familias en Disciplina Positiva y como Encouragement consultant.

Psicóloga clínica en la Secretaría de Salud desde hace 17 años, donde ha brindado atención a mujeres víctimas de violencia. Fundadora y Directora General de Estudios y Atención Psicológica Araucaria AC, Fundadora del Centro Terapéutico ante los Desórdenes del Neurodesarrollo. Creadora del Modelo lúdico aplicado a la educación y en la terapia de lenguaje.

Investigadora en Desarrollo Humano desde el Enfoque Centrado en la Persona. Ponente en Congresos de índole estatal, nacional e internacional. Sus trabajos los ha publicado en revistas especializadas en Investigación científica. Declarada Visitante Distinguida por el H. Ayuntamiento de la Ciudad de Veracruz, por su trabajo a favor de las mujeres y niñas. Creadora del Proyecto: "Construcción de Paz" para la prevención de la violencia y promoción de la responsabilidad social en la niñez.

Ha supervisado prácticas académicas en México de estudiantes de University of Applied Sciences and Medical University de Hamburgo, Alemania; así como de Lesley University de Cambridge, Massachusetts, EEUU. Docente invitada en la Universidad del Sinú, sede Montería Colombia y en el Núcleo de Estudios y Formación en Psicología Humanista en Osorno, Chile. Evaluadora de artículos de investigación, invitada por la Institución Universitaria de Envigado, Colombia

EQUIPO DOCENTE

# EDUCACIÓN LÚDICA PARA LA PAZ

BASADO EN LA NEUROEDUCACIÓN

## **Dra. Marcela Ahuja Couturier**

Lic. en Pedagogía y Mtra. en Desarrollo Humano, Universidad Veracruzana.  
Doctora en Desarrollo Humano por la Universidad Motolinía del Pedregal.

Certificada a nivel internacional por Positive Discipline Association como Educadora de familias en Disciplina Positiva, en Disciplina Positiva en las escuelas y como Encouragement consultant.

Docente de la Maestría en Desarrollo Humano en el Instituto de Psicología y Educación de la Universidad Veracruzana.

Investigadora en Desarrollo Humano desde el Enfoque Centrado en la Persona. Ponente en Congresos de índole estatal, nacional e internacional. Sus trabajos los ha publicado en revistas especializadas en Investigación científica.

Co-Fundadora de la Asociación de Estudios Adlerianos y Humanistas.  
Docente en los Diplomados que ha facilitado Estudios y Atención Psicológica Araucaria A.C: Desarrollo de habilidades docentes, Psicoterapia Centrada en la Persona y Educación lúdica.

Coautora del libro *La psicomotricidad: promotora del desarrollo humano, una propuesta desde el enfoque centrado en las personas.*

**EQUIPO DOCENTE**

# EDUCACIÓN LÚDICA PARA LA PAZ

BASADO EN LA NEUROEDUCACIÓN

## Mtra. Mariana Wielonec Calderón

Licenciada en Pedagogía y Maestra en Educación especial por la Universidad Intercontinental. Formación en Psicoterapia de Juego y Terapia de Lenguaje con modelo lúdico por Estudios y Atención Psicológica Araucaria A.C., así como capacitaciones en la Asociación Mexicana de Psicoterapia de Juego sobre técnicas de actualización de terapia de juego, técnica psicoterapéutica del arenero y mindfulness para niños, además de formarse en la introducción de la Metodología ASIRI basada en Pedagogía 3000. Ha sido docente en los diplomados de Estudios y Atención Psicológica Araucaria A.C en el diplomado de Terapia de juego con el módulo de Mandalas como herramienta psicoeducativa y El uso del arenero como técnica psicoterapéutica; en el de Terapia de lenguaje con modelo lúdico y el de Psicodiagnóstico e intervención a niños y adolescentes con los módulos de Evaluación neuropsicológica infantil (ENI) y en el diplomado de Educación Lúdica. Así mismo da atención a la comunidad con evaluación e intervención psicopedagógica, talleres a padres de familia y taller de meditación grupal. Responsable del proyecto ReforzArte, donde integra el Arte, la neurociencia y la educación lúdica en la atención a niños, a fin de favorecer la lectoescritura y la lógica matemática. Certificada en Mindfulness, Autocompasión y comunicación no violenta. Formación en Universidad Veracruzana en Neurociencias del bienestar y artes

EQUIPO DOCENTE

# EDUCACIÓN LÚDICA PARA LA PAZ

BASADO EN LA NEUROEDUCACIÓN

**Dra. Aurora Rojas Ortigoza**

Licenciada en Educación a Adultos y Mtra. en Educación Especial con enfoque inclusivo. Maestría en educación y ciencias del entrenamiento deportivo. Maestría en educación básica con especialidad en gestión educativa. Doctora en Educación. Docente de educación básica en escuelas públicas y privadas. Instructora de natación a personas con discapacidad y rehabilitadora acuática.

Docente de Estudios y Atención Psicológica Araucaria AC en el diplomado Educación Lúdica.

**EQUIPO DOCENTE**

# EDUCACIÓN LÚDICA PARA LA PAZ

BASADO EN LA NEUROEDUCACIÓN

**EQUIPO DOCENTE**

## Mtra. Mariana Montiel Ral

Licenciada en Psicología y Especialista en Arte terapia (UNA, Argentina) y Maestra en Enseñanza de las Artes. Miembro de la asociación internacional de Terapia de Artes Expresivas (IEATA).

Dirige Arte terapia México desde el 2014, Cuenta con diez años de experiencia como arte terapeuta.

Ha impartido talleres en diversas universidades en Guadalajara, Jal. (Tecnológico de Monterrey, Universidad Panamericana, ITESO, Enrique Díaz de León).

Trabajó como docente a nivel universitario y profesora de Artes en una escuela privada.

Ha participado como conferencista en congresos internacionales.

Delegada de Estudios y Atención Psicológica araucaria AC en la zona metropolitana de Guadalajara.



# EDUCACIÓN LÚDICA PARA LA PAZ

BASADO EN LA NEUROEDUCACIÓN

**EQUIPO DOCENTE**

## Mtra. Ana Mar Sarabia

Licenciada en Psicología en la Universidad Veracruzana, Maestría en Psicología Infantil en la Universidad Nacional Autónoma de México. catedrática en la Universidad Veracruzana.

Docente y Psicoterapeuta en Estudios y Atención Psicológica Araucaria Ac.

Psicoterapeuta de niñas, niños y adolescentes, utilizando técnicas de terapia de juego, artísticas y expresivas, con 9 años de experiencia.

Cuenta con experiencia profesional y capacitación en atención a niños en Palmerston North, Nueva Zelanda.

Su formación académica la ha complementado con estudios en danza terapia con propuestas de américa latina y europa.

Publicó las investigaciones. "Restableciendo los lazos: Terapia filial y terapia de juego para fortalecer el apego" y "Terapia mamá - bebé: Grupo Libemor".



# ESTUDIOS Y ATENCIÓN PSICOLÓGICA ARAUCARIA AC

Es una asociación civil no lucrativa que se dedica a la investigación, capacitación a profesionistas y a la atención a la comunidad desde el año 2011 en la ciudad de Xalapa, Ver. Al cumplir con lo requerido legalmente, ha sido registrada como capacitador externo en la STPS. Registrada a nivel federal ante INDESOL como OSC dedicada a la capacitación e investigación. En 2018 recibió reconocimiento por parte de la SEV-Educación Especial Estatal en Veracruz por su participación en eventos que ha organizado en pro de la Inclusión y la Atención a la diversidad. Además de su sede en Xalapa, cuenta con Delegación en la Zona Metropolitana de Guadalajara. Ha capacitado a profesionistas de distintos estados de la República Mexicana: Baja California, Baja California Sur, Sinaloa, Jalisco, Nayarit, Guerrero, Michoacán, Querétaro, Guanajuato, Nuevo León, Puebla, Tlaxcala, Hidalgo, Ciudad de México, Tamaulipas, Veracruz, Tabasco, Oaxaca, Yucatán y Quintana Roo; así como en el extranjero: Chile, Argentina, Perú, Bolivia, Colombia, Estados Unidos, Alemania y España. Ha sido promotora de la inclusión de personas con discapacidad a través del Proyecto Muestra de Cine, Arte y Discapacidad en 2019 y 2020. Es representada ante el Consejo Consultivo del Instituto Veracruzano de las Mujeres. Integrante de la Comisión para poner fin a toda forma de violencia contra niñas, niños y adolescentes en el SIPINNA Veracruz. Sus integrantes cuentan con certificación internacional como Educadores de Familia en Disciplina Positiva por Positive Discipline Association y Certificación Internacional como Encouragement Consultant.

Cuenta con un Departamento de Enseñanza e Investigación, así como un Centro Terapéutico ante los Desórdenes del Neurodesarrollo, dos Centros de Atención Psicológica a la comunidad y recientemente la Academia para la salud y educación a través de las Artes.