



# EDUCACIÓN LÚDICA PARA LA PAZ

BASADO EN LA NEUROEDUCACIÓN

**DIPLOMADO**



**NEUROFISIOLOGÍA  
Y EL APRENDIZAJE**



**MODELO LÚDICO**



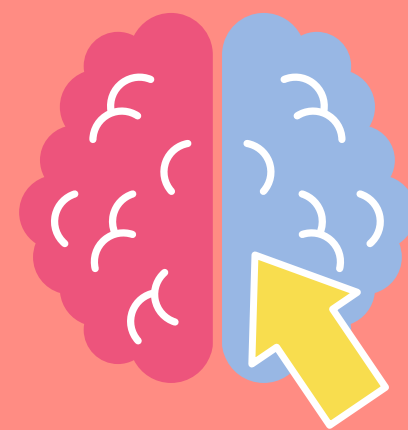
**EDUCACIÓN  
EMOCIONAL**



**HABILIDADES SOCIALES  
PARA EL  
APRENDIZAJE**



**EDUCAR PARA  
LA PAZ**



**FUNCIONES  
EJECUTIVAS Y LA  
NEUROEDUCACIÓN**

INICIA 17 DE MARZO

**MODALIDAD  
ON - LINE**



# EDUCACIÓN LÚDICA PARA LA PAZ

BASADO EN LA NEUROEDUCACIÓN

EL DIPLOMADO ES UNA EXPERIENCIA DE APRENDIZAJE QUE FOMENTA EL AUTOCONOCIMIENTO DE LOS RECURSOS DEL DOCENTE COMO PERSONA Y QUE FACILITAN LA RESPONSABILIDAD SOCIAL DEL ALUMNO MIENTRAS APRENDE DESDE EL JUEGO, POR LO ANTERIOR, ESTE PROGRAMA ES TAMBIÉN FORMATIVO.

CONSTRUIR EL PROGRAMA DEL DIPLOMADO HA IMPLICADO UN ESTUDIO E INVESTIGACIÓN DURANTE DOCE AÑOS. EL MODELO LÚDICO ES PROPIO DE ARAUCARIA Y SE HA ENRIQUECIDO CON LA EXPERIENCIA EN LA PRÁCTICA AL BRINDAR UN SERVICIO A LA COMUNIDAD EN LA QUE SE INCLUYE LA EDUCATIVA, DESDE EL NIVEL PREESCOLAR HASTA EL UNIVERSITARIO,

A TRAVÉS DE ESTE DIPLOMADO COMPARTIMOS LO QUE SE HA LLEVADO A CABO A TRAVÉS DE CAPACITACIÓN A DOCENTES EN ESTRATEGIAS LÚDICAS PARA FAVORECER EL APRENDIZAJE, ASÍ COMO INTERVENCIÓN EN ESCUELAS PARA PROMOVER LA EDUCACIÓN EMOCIONAL Y PREVENIR CONFLICTOS EN EL AMBIENTE ESCOLAR

EN ESTA TERCERA GENERACIÓN HEMOS AGREGADO UN COMPONENTE QUE ACTUALIZA EL PROGRAMA DEL DIPLOMADO: LA CONSTRUCCIÓN DE PAZ; EN CONGRUENCIA CON LO QUE EXPERTOS EN NEUROEDUCACIÓN SEÑALAN RESPECTO A LA FUNCIÓN DE LA ESCUELA HOY EN DÍA: APRENDER A USAR NUESTRO CEREBRO PARA APORTAR AL BIENESTAR COMUNITARIO. ES ASÍ QUE ESTE DIPLOMADO IMPLICA LOS SIGUIENTES PILARES: LA NEUROEDUCACIÓN, EL JUEGO Y EL APRENDIZAJE ORIENTADO A LA RESPONSABILIDAD SOCIAL.

LOS MÓDULOS QUE COMPRENDE EL DIPLOMADO SON: NEUROFISIOLOGÍA DEL APRENDIZAJE, MODELO LÚDICO, HABILIDADES SOCIALES PARA EL APRENDIZAJE, EDUCACIÓN EMOCIONAL, EDUCAR PARA LA PAZ, FUNCIONES EJECUTIVAS Y LA NEUROEDUCACIÓN,

DIPLOMADO





# EDUCACIÓN LÚDICA PARA LA PAZ

BASADO EN LA NEUROEDUCACIÓN

EL DIPLOMADO: EDUCACIÓN LÚDICA PARA LA PAZ, ES UN PROGRAMA DE ACTUALIZACIÓN ACADÉMICA Y A LA VEZ FORMATIVO QUE COMPRENDE EL APRENDIZAJE DE UN MODELO BASADO EN EL JUEGO Y QUE SE FUNDAMENTA EN LA NEUROEDUCACIÓN.

INTEGRA ESTRATEGIAS PARA FAVORECER EL NEURODESARROLLO DURANTE EL PROCESO ENSEÑANZA - APRENDIZAJE DESDE EL JUEGO Y QUE A LA VEZ SE ORIENTAN A LA CONSTRUCCIÓN DE LA PAZ SOCIAL.

ES ASÍ QUE COMPRENDE NO SÓLO RECURSOS QUE FACILITAN EL APRENDIZAJE EN EL ALUMNO, DERIVADO DE UNA EXPERIENCIA LÚDICA; (POR EJEMPLO, FAVORECER EL DESARROLLO DE HABILIDADES NUMÉRICAS A TRAVÉS DEL JUEGO), SINO QUE EL FACILITADOR - DOCENTE, AL COMPRENDER LA CORRELACIÓN DEL NEURODESARROLLO - APRENDIZAJE DEL ALUMNO, PUEDA TAMBIEN FUNDAMENTAR Y CONDUCIR ESA EXPERIENCIA LÚDICA PARA LA PREVENCIÓN O SOLUCIÓN DE CONFLICTOS EN EL AMBIENTE ESCOLAR.

POR MENCIONAR ALGUNOS EJEMPLOS DE LO QUE SE APRENDE EN EL DIPLOMADO:

- FAVORECER EL PENSAMIENTO MATEMÁTICO AL PROMOVER, A TRAVÉS DEL JUEGO, LAS FUNCIONES EJECUTIVAS Y CON ELLO EL ALUMNO APORTE O EXPERIENCIE PROPUESTAS ORIENTADAS AL BIENESTAR DEL AMBIENTE ESCOLAR Y/O FAVORECER RELACIONES INTERPERSONALES DESDE LA EMPATÍA, NECESARIA PARA PREVENIR EL BULLYING.
- FOMENTAR DESDE LA LECTO ESCRITURA, CON ESTRATEGIAS LÚDICAS, HABILIDADES SOCIALES COMPLEJAS NECESARIAS PARA EL ENTENDIMIENTO DEL PERDÓN Y LA RECONCILIACIÓN ANTE CONFLICTOS QUE PUDIERAN ENFRENTARSE EN EL AMBIENTE ÁULICO.
- CONTRIBUIR A TRAVÉS DE LA PRÁCTICA PSICOMOTRIZ LA TOMA DE CONCIENCIA DE LOS RECURSOS DEL ALUMNO PARA FAVORECER LA GESTIÓN Y EL CONTROL EMOCIONAL Y CON ELLO LA MOTIVACIÓN PARA EL APRENDIZAJE.

DIPLOMADO

# MÓDULO I

## **EDUCACIÓN LÚDICA PARA LA PAZ**

BASADO EN LA NEUROEDUCACIÓN



**NEUROFISIOLOGÍA Y EL  
APRENDIZAJE**

**BASES DE LA NEUROEDUCACIÓN**

**LA CORRELACIÓN NEURODESARROLLO-  
APRENDIZAJE**

**EL CUERPO COGNITIVO - EMOCIONAL**

**LA EDUCACIÓN Y EL JUEGO EN EL PROCESO DE  
MIELINIZACIÓN**

**LA NEUROEDUCACIÓN Y SU APOORTE PARA LA  
CONSTRUCCIÓN DE PAZ**

# **EDUCACIÓN LÚDICA PARA LA PAZ**

BASADO EN LA NEUROEDUCACIÓN



**MODELO LÚDICO**

**COMPONENTES DEL MODELO LÚDICO EN EL  
PROCESO ENSEÑANZA - APRENDIZAJE**

**EL MODELO LÚDICO COMO RECURSO PARA LA  
PROMOCIÓN DE LA PAZ**

**ESTRATEGIAS BASADAS EN EL MODELO LÚDICO  
ANTE PROBLEMAS DE APRENDIZAJE ESPECÍFICOS**

**EL ARTE COMO RECURSO EN EL MODELO LÚDICO**

**MÓDULO 2**

# **EDUCACIÓN LÚDICA PARA LA PAZ**

BASADO EN LA NEUROEDUCACIÓN



**HABILIDADES SOCIALES  
PARA EL APRENDIZAJE**

## **MÓDULO 3**

**EL NEURODESARROLLO Y LAS HABILIDADES SOCIALES  
BÁSICAS Y COMPLEJAS**

**DESARROLLO DE HABILIDADES SOCIALES Y SU  
IMPORTANCIA PARA EL APRENDIZAJE**

**LAS HABILIDADES SOCIALES COMO COMPONENTE  
DEL MODELO LÚDICO**

**EL MODELO LÚDICO EN LA PROMOCION DE LOS  
DERECHOS PROPIOS Y DEL OTRO**



# MÓDULO 4

## **EDUCACIÓN LÚDICA PARA LA PAZ**

BASADO EN LA NEUROEDUCACIÓN



**EDUCACIÓN EMOCIONAL**

**EL JUEGO Y SU RELACIÓN CON EL  
DESARROLLO PSICOLÓGICO DEL NIÑO**

**LA EDUCACIÓN EMOCIONAL DESDE EL  
MODELO LÚDICO**

**NEUROEDUCACIÓN Y SOCIOAFECTIVIDAD**

**LA PROMOCIÓN DE LA EMPATÍA PARA LA  
COMPRENSIÓN DE LAS EMOCIONES**

**LA PRÁCTICA PSICOMOTRIZ Y LA RELACIÓN  
PLACER PENSAR - ACTUAR**

# **EDUCACIÓN LÚDICA PARA LA PAZ**

BASADO EN LA NEUROEDUCACIÓN

## **MÓDULO 5**



**EDUCAR PARA LA PAZ**

**LA NEUROEDUCACIÓN Y SU APORTACIÓN PARA LA PREVENCIÓN Y  
SOLUCIÓN DE CONFLICTOS**

**ENTENDER EL NEURODESARROLLO EN LA EDUCACIÓN PARA LA PAZ**

**EL PERDON Y LA RECONCILIACIÓN PROMOVIDOS POR LA  
EDUCACIÓN LÚDICA**

**ESTRATEGIAS LÚDICAS PARA LA PROMOCIÓN DE LA PAZ**

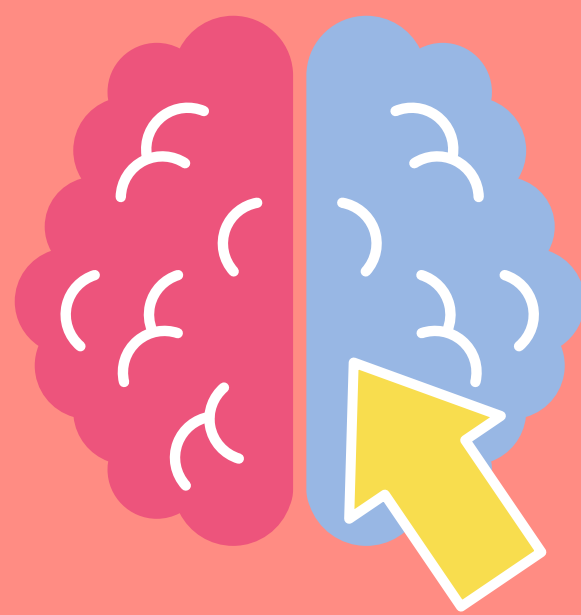
**PREVENCIÓN DE CONFLICTOS VIOLENTOS EN EL AULA/ESCUELA**



# MÓDULO 6

## **EDUCACIÓN LÚDICA PARA LA PAZ**

BASADO EN LA NEUROEDUCACIÓN



**FUNCIONES EJECUTIVAS Y LA  
NEUROEDUCACIÓN**

### **LAS FUNCIONES EJECUTIVAS Y LA RELACIÓN PENSAR - ACTUAR**

**EL PAPEL DE LAS FUNCIONES EJECUTIVAS EN EL  
DESARROLLO DE LAS HABILIDADES PARA LA VIDA**

**LAS FUNCIONES EJECUTIVAS Y SU CORRELACIÓN CON LA  
CAPACIDAD RESOLUTIVA**

**LA NEURODIDÁCTICA EN LA PROMOCIÓN DE LAS  
FUNCIONES EJECUTIVAS**

**EL MODELO LÚDICO PARA LAS FUNCIONES EJECUTIVAS**

**DIPLOMADO**

# **EDUCACIÓN LÚDICA PARA LA PAZ**

**BASADO EN LA NEUROEDUCACIÓN**

## **MODALIDAD: ON LINE**

**LA DURACIÓN TOTAL DEL DIPLOMADO ES DE 150 HORAS  
QUE SE DISTRIBUYEN DE LA SIGUIENTE MANERA:**

- **SINCRÓNICAS**
- **ASINCRÓNICAS**
- **SUPERVISIÓN PERSONALIZADA DE PRÁCTICAS**

**HORARIO CLASES SINCRÓNICAS :  
VIERNES DE 6 A 9PM**

**FECHAS DE CLASES SINCRÓNICAS: 17 Y 31 DE  
MARZO, 14 Y 28 DE ABRIL, 12 Y 26 DE  
MAYO, 9 Y 23 DE JUNIO, 7 Y 21 DE JULIO,  
4 Y 18 DE AGOSTO, 1 Y 22 DE SEPTIEMBRE ,  
6 Y 20 DE OCTUBRE**

**INVERSIÓN: MENSUALIDAD 1800 PESOS  
PREGUNTA POR LAS BECAS QUE SE OFERTAN**

# **EDUCACIÓN LÚDICA PARA LA PAZ**

BASADO EN LA NEUROEDUCACIÓN

**DIPLOMADO**

## **INSCRIPCIÓN**

**ESCRIBE MENSAJE VÍA WHATS APP AL +52  
2287763740 O ESCRIBE A  
estudiosaraucaria@gmail.com PARA QUE SE TE  
ENVÍE EL FORMULARIO DE INSCRIPCIÓN Y EL  
NÚMERO DE CUENTA AL CUAL REALIZAR EL PAGO  
DE LA PRIMERA MENSUALIDAD.**

**2.- REALIZA EL PAGO DE LA PRIMERA MENSUALIDAD  
(SI REQUIERES FACTURA AVISA CON  
ANTICIPACIÓN)**

**3.- ENVÍA COMPROBANTE DE PAGO**



# EDUCACIÓN LÚDICA PARA LA PAZ

BASADO EN LA NEUROEDUCACIÓN

## Mtra. Cynthia Hernández Sánchez

Lic. en Psicología y Mtra. en Desarrollo Humano, Universidad Veracruzana.

Ha sido docente de programas de licenciatura y posgrado en instituciones públicas y privadas. Certificada a nivel internacional por Positive Discipline Association como Educadora de familias en Disciplina Positiva y como Encouragement consultant.

Psicóloga clínica en la Secretaría de Salud desde hace 17 años, donde ha brindado atención a mujeres víctimas de violencia. Fundadora y Directora General de Estudios y Atención Psicológica Araucaria AC, Fundadora del Centro Terapéutico ante los Desórdenes del Neurodesarrollo. Creadora del Modelo lúdico aplicado a la educación y en la terapia de lenguaje.

Investigadora en Desarrollo Humano desde el Enfoque Centrado en la Persona. Ponente en Congresos de índole estatal, nacional e internacional. Sus trabajos los ha publicado en revistas especializadas en Investigación científica. Declarada Visitante Distinguida por el H. Ayuntamiento de la Ciudad de Veracruz, por su trabajo a favor de las mujeres y niñas. Creadora del Proyecto: "Construcción de Paz" para la prevención de la violencia y promoción de la responsabilidad social en la niñez.

Ha supervisado prácticas académicas en México de estudiantes de University of Applied Sciences and Medical University de Hamburgo, Alemania; así como de Lesley University de Cambridge, Massachusetts, EEUU. Docente invitada en la Universidad del Sinú, sede Montería Colombia y en el Núcleo de Estudios y Formación en Psicología Humanista en Osorno, Chile. Evaluadora de artículos de investigación, invitada por la Institución Universitaria de Envigado, Colombia

EQUIPO DOCENTE

# EDUCACIÓN LÚDICA PARA LA PAZ

BASADO EN LA NEUROEDUCACIÓN

## **Dra. Marcela Ahuja Couturier**

Lic. en Pedagogía y Mtra. en Desarrollo Humano, Universidad Veracruzana.  
Doctora en Desarrollo Humano por la Universidad Motolinía del Pedregal.

Certificada a nivel internacional por Positive Discipline Association como Educadora de familias en Disciplina Positiva, en Disciplina Positiva en las escuelas y como Encouragement consultant.

Docente de la Maestría en Desarrollo Humano en el Instituto de Psicología y Educación de la Universidad Veracruzana.

Investigadora en Desarrollo Humano desde el Enfoque Centrado en la Persona. Ponente en Congresos de índole estatal, nacional e internacional. Sus trabajos los ha publicado en revistas especializadas en Investigación científica.

Co-Fundadora de la Asociación de Estudios Adlerianos y Humanistas.  
Docente en los Diplomados que ha facilitado Estudios y Atención Psicológica Araucaria A.C: Desarrollo de habilidades docentes, Psicoterapia Centrada en la Persona y Educación lúdica.

Coautora del libro *La psicomotricidad: promotora del desarrollo humano, una propuesta desde el enfoque centrado en las personas.*

**EQUIPO DOCENTE**

# EDUCACIÓN LÚDICA PARA LA PAZ

BASADO EN LA NEUROEDUCACIÓN

## Mtra. Mariana Wielonec Calderón

Licenciada en Pedagogía y Maestra en Educación especial por la Universidad Intercontinental. Formación en Psicoterapia de Juego y Terapia de Lenguaje con modelo lúdico por Estudios y Atención Psicológica Araucaria A.C., así como capacitaciones en la Asociación Mexicana de Psicoterapia de Juego sobre técnicas de actualización de terapia de juego, técnica psicoterapéutica del arenero y mindfulness para niños, además de formarse en la introducción de la Metodología ASIRI basada en Pedagogía 3000. Ha sido docente en los diplomados de Estudios y Atención Psicológica Araucaria A.C en el diplomado de Terapia de juego con el módulo de Mandalas como herramienta psicoeducativa y El uso del arenero como técnica psicoterapéutica; en el de Terapia de lenguaje con modelo lúdico y el de Psicodiagnóstico e intervención a niños y adolescentes con los módulos de Evaluación neuropsicológica infantil (ENI) y en el diplomado de Educación Lúdica. Así mismo da atención a la comunidad con evaluación e intervención psicopedagógica, talleres a padres de familia y taller de meditación grupal. Responsable del proyecto ReforzArte, donde integra el Arte, la neurociencia y la educación lúdica en la atención a niños, a fin de favorecer la lectoescritura y la lógica matemática. Certificada en Mindfulness, Autocompasión y comunicación no violenta. Formación en Universidad Veracruzana en Neurociencias del bienestar y artes

EQUIPO DOCENTE



# EDUCACIÓN LÚDICA PARA LA PAZ

BASADO EN LA NEUROEDUCACIÓN

**EQUIPO DOCENTE**

**Dra. Aurora Rojas Ortigoza**

Licenciada en Educación a Adultos y Mtra. en Educación Especial con enfoque inclusivo. Maestría en educación y ciencias del entrenamiento deportivo. Maestría en educación básica con especialidad en gestión educativa. Doctora en Educación. Docente de educación básica en escuelas públicas y privadas. Instructora de natación a personas con discapacidad y rehabilitadora acuática.

Docente de Estudios y Atención Psicológica Araucaria AC en el diplomado Educación Lúdica.

# **EDUCACIÓN LÚDICA PARA LA PAZ**

**BASADO EN LA NEUROEDUCACIÓN**

**EQUIPO DOCENTE**

## **Mtra. Mariana Montiel Ral**

**Licenciada en Psicología y Especialista en Arte terapia (UNA, Argentina) y Maestra en Enseñanza de las Artes. Miembro de la asociación internacional de Terapia de Artes Expresivas (IEATA).**

**Dirige Arte terapia México desde el 2014, Cuenta con diez años de experiencia como arte terapeuta.**

**Ha impartido talleres en diversas universidades en Guadalajara, Jal. (Tecnológico de Monterrey, Universidad Panamericana, ITESO, Enrique Díaz de León).**

**Trabajó como docente a nivel universitario y profesora de Artes en una escuela privada.**

**Ha participado como conferencista en congresos internacionales.**

**Delegada de Estudios y Atención Psicológica araucaria AC en la zona metropolitana de Guadalajara.**

# EDUCACIÓN LÚDICA PARA LA PAZ

BASADO EN LA NEUROEDUCACIÓN

**EQUIPO DOCENTE**

## Mtra. Ana Mar Sarabia

Licenciada en Psicología en la Universidad Veracruzana, Maestría en Psicología Infantil en la Universidad Nacional Autónoma de México. Catedrática en la Universidad Veracruzana.

Docente y Psicoterapeuta en Estudios y Atención Psicológica Araucaria Ac.

Psicoterapeuta de niñas, niños y adolescentes, utilizando técnicas de terapia de juego, artísticas y expresivas, con 9 años de experiencia.

Cuenta con experiencia profesional y capacitación en atención a niños en Palmerston North, Nueva Zelanda.

Su formación académica la ha complementado con estudios en danza terapia con propuestas de América Latina y Europa.

Publicó las investigaciones. "Restableciendo los lazos: Terapia filial y terapia de juego para fortalecer el apego" y "Terapia mamá - bebé: Grupo Libemor".





# ESTUDIOS Y ATENCIÓN PSICOLÓGICA ARAUCARIA AC

Es una asociación civil no lucrativa que se dedica a la investigación, capacitación a profesionistas y a la atención a la comunidad desde el año 2011 en la ciudad de Xalapa, Ver. Al cumplir con lo requerido legalmente, ha sido registrada como capacitador externo en la STPS. Registrada a nivel federal ante INDESOL como OSC dedicada a la capacitación e investigación. En 2018 recibió reconocimiento por parte de la SEV-Educación Especial Estatal en Veracruz por su participación en eventos que ha organizado en pro de la Inclusión y la Atención a la diversidad. Además de su sede en Xalapa, cuenta con Delegación en la Zona Metropolitana de Guadalajara. Ha capacitado a profesionistas de distintos estados de la República Mexicana: Baja California, Baja California Sur, Sinaloa, Jalisco, Nayarit, Guerrero, Michoacán, Querétaro, Guanajuato, Nuevo León, Puebla, Tlaxcala, Hidalgo, Ciudad de México, Tamaulipas, Veracruz, Tabasco, Oaxaca, Yucatán y Quintana Roo; así como en el extranjero: Chile, Argentina, Perú, Bolivia, Colombia, Estados Unidos, Alemania y España. Ha sido promotora de la inclusión de personas con discapacidad a través del Proyecto Muestra de Cine, Arte y Discapacidad en 2019 y 2020. Es representada ante el Consejo Consultivo del Instituto Veracruzano de las Mujeres. Integrante de la Comisión para poner fin a toda forma de violencia contra niñas, niños y adolescentes en el SIPINNA Veracruz. Sus integrantes cuentan con certificación internacional como Educadores de Familia en Disciplina Positiva por Positive Discipline Association y Certificación Internacional como Encouragement Consultant.

Cuenta con un Departamento de Enseñanza e Investigación, así como un Centro Terapéutico ante los Desórdenes del Neurodesarrollo, dos Centros de Atención Psicológica a la comunidad y recientemente la Academia para la salud y educación a través de las Artes.